

GPS

STANDARD

Committed to security.

PERIMETER



SICHERUNGSSYSTEM **SUN**





SUN SCHUTZ von SOLAR- und PHOTOVOLTAISCHEN PANEELN

Die Verwendung von Solar- und Photovoltaikpaneelen verbreitet sich mehr und mehr, damit steigt auch das Schutzbedürfnis für diese Elemente.

SUN ist ein LWL-System, das Paneele gegen Demontage schützt.

Das System beruht auf dem Zusammenfassen der Paneele mit einem LWL-Kabel. Wird ein

Paneel entfernt, wird dadurch das LWL-Kabel unterbrochen und das System setzt einen Alarm ab.

Unsere langjährige Erfahrung in diesem Bereich hat uns dazu veranlasst, dieses spezielle Sicherheitssystem für Solarmodule und Photovoltaikanlagen zu entwickeln, da wir wissen, wie wichtig es ist, Schattenbereiche zu vermeiden und die Leistung der Solaranlage nicht zu

beeinträchtigen, ohne dabei die Ästhetik des Standorts der Anlage zu beeinträchtigen.

Einfachheit der Lösung
Der Schutz erfolgt durch eine **Multimode-Glasfaser**, die schnell an der Photovoltaikplatte befestigt werden kann, sobald die empfindlichen Ösen hergestellt sind, ohne dass die „klassische“ Methode des „Ein- und Ausstechens“

angewendet werden muss.

Flexibilität
Die Faserkabel hat einen kleinen Durchmesser, ist leicht zu installieren und ist praktisch **unsichtbar**.

Wirtschaftlichkeit
SUN ist ein einfaches und wirtschaftliches System, das über ein einziges Kabel die Bildung von **Ringn von 1000 m** Umfang ermöglicht und damit Hunderte von Paneelen überwachen kann.

Widerstandsfähigkeit
Die Faser ist praktisch zerstörungsfrei, sie nützt sich über die Jahre praktisch nicht ab.

Eigenschutz

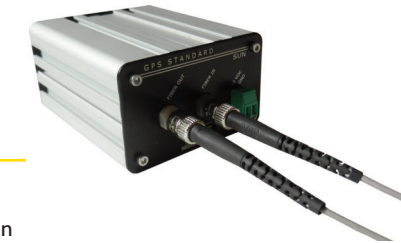
Das LWL-Schutzsystem SUN bietet eine hohe Zuverlässigkeit des optischen Signals. Zusätzlich kann SUN nicht beeinflusst oder unbemerkt entfernt werden.

BETRIEB
Die SUN-Verarbeitungseinheit erzeugt und analysiert ein Licht, das über die gesamte zu schützende Strecke in die Glasfaser gesendet wird.

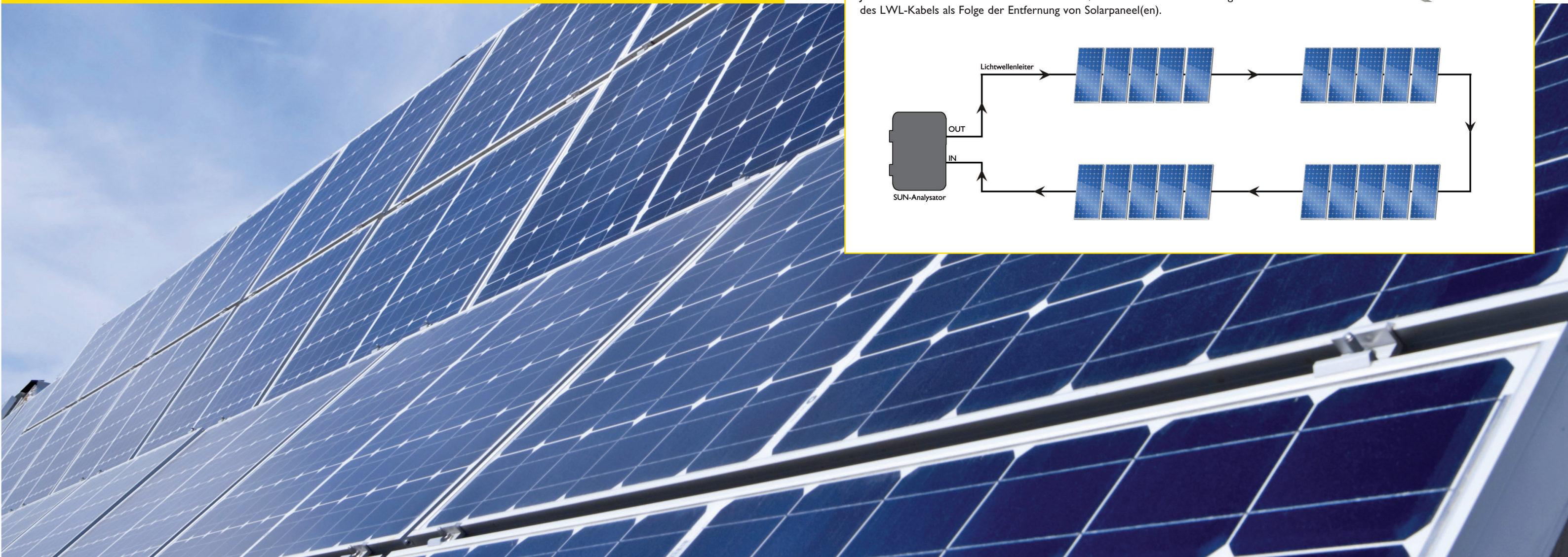
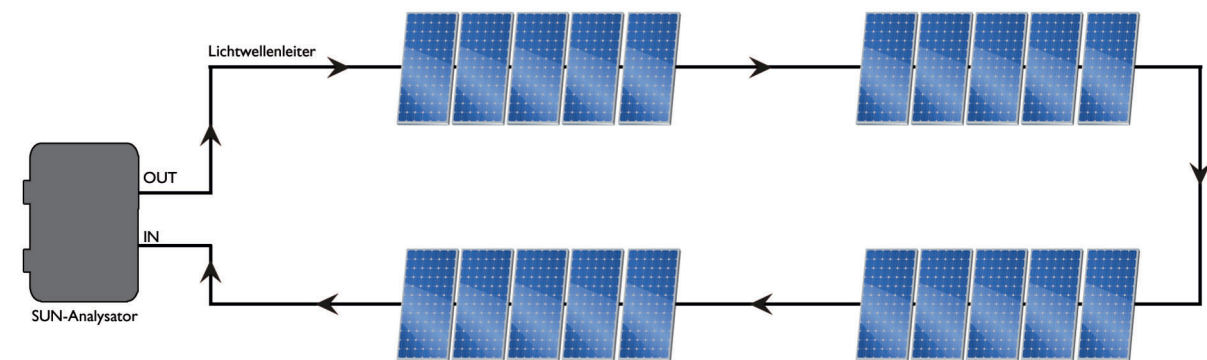
Das Licht wird entsprechend moduliert, um eine Blendung des Empfängers am Ende der Glasfaser durch eine andere Lichtquelle zu vermeiden.

Die SUN-Einheit analysiert dann das empfangene Licht in Echtzeit und löst einen Alarm aus, wenn dieses aufgrund von

Manipulationen an der Glasfaser unzureichend ist. Die Alarmmeldung erfolgt über einen Relaiskontakt an Bord der Verarbeitungseinheit. Jede SUN-Einheit verwaltet bis zu 1000 Meter Multimode-Glasfaser. Auf der 1000 Meter langen Glasfaserstrecke können bis zu 600 empfindliche Ösen für einen maximalen Schutz von 600 Photovoltaikmodulen erstellt werden.



SUN schützt Solarpaneelinstallationen mit einem einfachen LWL-Kabel. Jede Auswerteeinheit überwacht 1000 m Kabel, es detektiert Unterbrechungen des LWL-Kabels als Folge der Entfernung von Solarpaneel(en).



TECHNISCHE DATEN

Schutzbereich	1000 m
Maximale Anzahl Ösen	600
Spannungsversorgung	10,5 - 16 Vdc (12 Volt nominal)
Stromversorgung	max 50mA @ 12 Vdc
Relaisausgang	1 (C, NC, NO)
Glasfaser	Multimodales Einfaser-Glasfaserkabel 62,5 / 125 durchmesser 3mm Maximale Dämpfung ≤3,5db/km
Kontaktbelastung max.	100mA @12Vdc
Wellenlänge	820 nm
Optische Konnektoren	ST
Technologie	SMD
Betriebstemperatur	-30° ÷ +70°C
Gehäuse	Metallgehäuse
Gehäuseabmessungen (BxHxT)	87x45x72 mm

Vertragshändler



Committed to security.

GPS STANDARD SRL

Fraz. Arnad Le Vieux, 45/C • 11020 Arnad (AO) - Italy • Ph. +39 0125 96 86 11 • Fax +39 0125 96 60 43
info@gps-standard.com • www.gps-standard.com



COMPANY WITH
QUALITY SYSTEM
CERTIFIED BY DNV
ISO 9001

COMPANY WITH
ENVIRONMENTAL SYSTEM
CERTIFIED BY DNV
ISO 14001

COMPANY WITH
SAFETY SYSTEM
CERTIFIED BY DNV
ISO 45001



Copyright by GPS Standard Srl

Alle Rechte auf die Übersetzung, Nachdruck, vollständige oder teilweise Abänderungen in jeglicher Art und Weise sind in allen Ländern vorbehalten.

GPS Standard behält sich das Recht vor, technische Daten und Preise ohne vorhergehende Ankündigung zu ändern.
Die Angaben in diesem Dokument unterliegen der Möglichkeit von Änderungen und/oder Irrtümern.
Bei Detailfragen wenden Sie sich bitte an GPS Standard Srl.